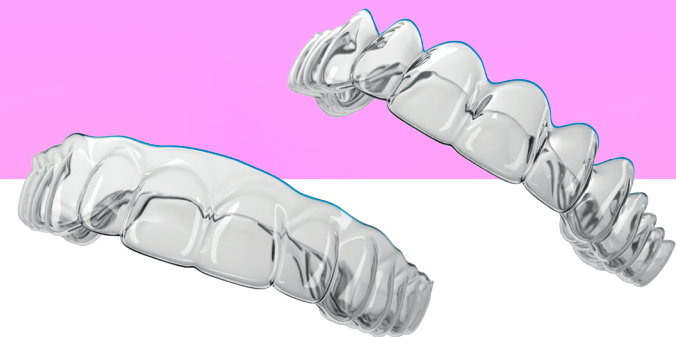
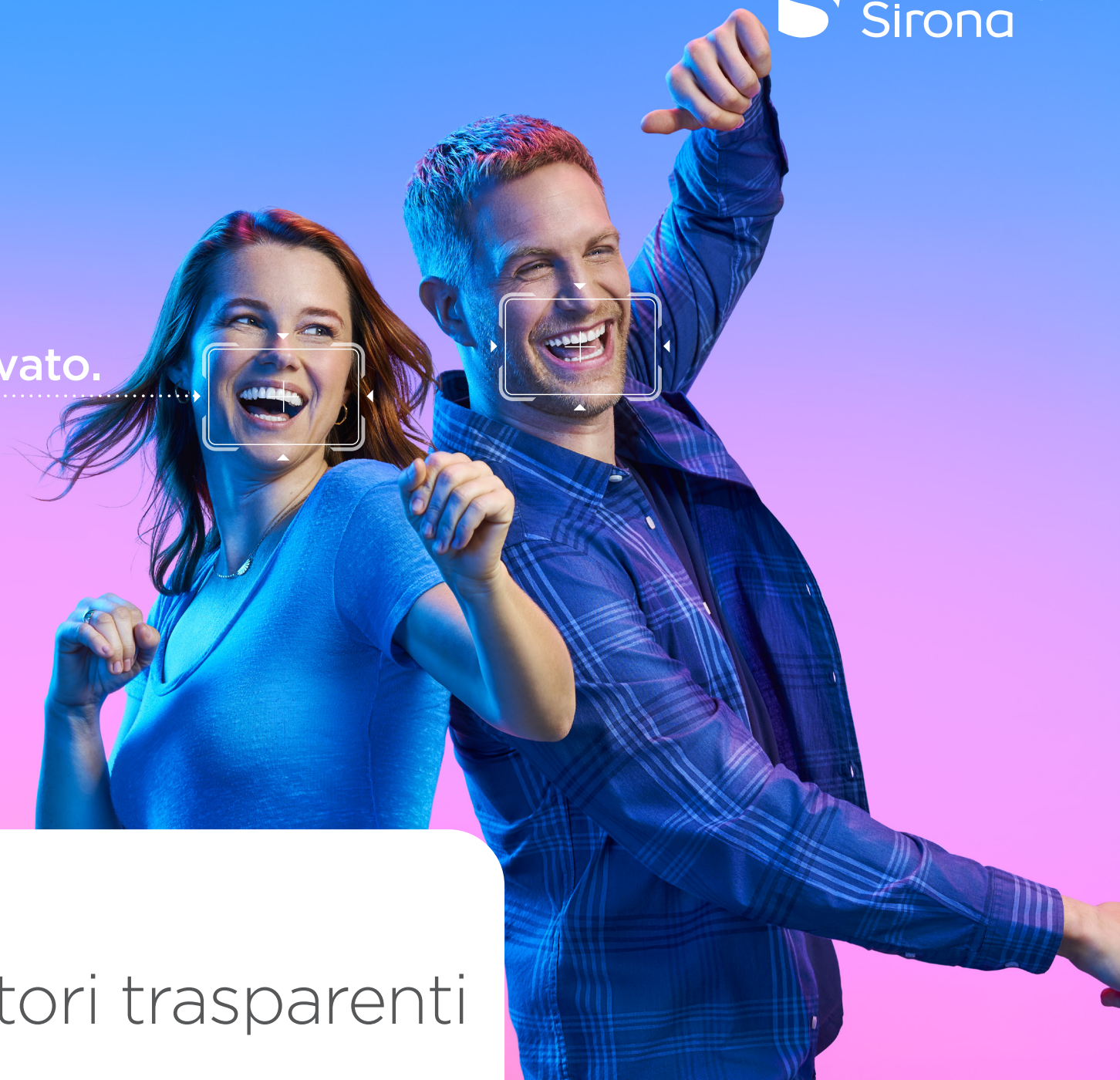


Paziente sicuro di sé: rilevato.
Allineatori: non rilevati.



SureSmile® allineatori trasparenti



🔗 Migliore relazione con il paziente: rilevata

Nell'esercizio della tua professione, capita spesso che i pazienti si rivolgano a te per un consulto su interventi di correzione ortodontica. Per motivi di estetica o problemi di igiene orale, gli allineatori SureSmile® possono aiutarti a soddisfare le richieste dei pazienti per un sorriso più bello e più sano. Potrai fornire il trattamento di cui hanno bisogno aumentando la loro sicurezza grazie a denti allineati e a un sorriso migliore.

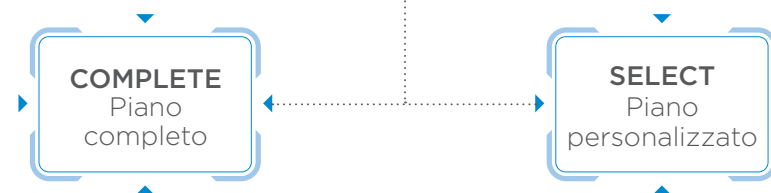
▶ L'obiettivo terapeutico lo definisci tu. Il piano lo forniamo noi

Con l'intuitivo software di pianificazione del trattamento SureSmile® potrai facilmente caricare le impronte dentali digitali, le radiografie e le foto dei pazienti praticamente da ogni fonte. Al resto penseranno i nostri specialisti del Digital Lab, che provvederanno a inviarti un piano terapeutico ottimizzato. In alternativa, se lo desideri, potrai esprimere le tue preferenze. La nostra piattaforma aperta si integra completamente con tutti gli scanner Dentsply Sirona e con tutti gli altri scanner più diffusi.

▶ Piano sempre a portata di mano, ovunque tu sia

Dopo che il Digital Lab avrà creato il piano terapeutico iniziale, il piano ti verrà spedito per verifica e approvazione. Il setup iniziale è strutturato e semplice. Il software SureSmile® Aligner è intuitivo e offre un prospetto completo di ogni paziente con un'ampia gamma di strumenti diversi. È un software basato su browser che ti consentirà di visionare i piani terapeutici dallo studio, da casa o in viaggio.

Scegli il piano per allineatori SureSmile® più adatto al tuo studio

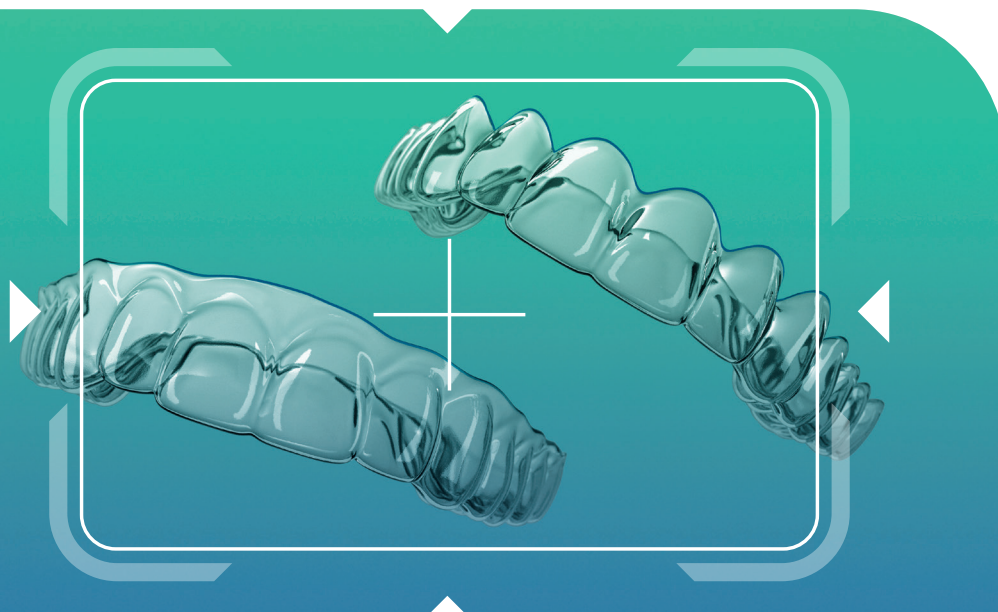


Allineatori illimitati e rifiniture gratuite per l'intero periodo di trattamento fino a un massimo di 3 anni dalla produzione dell'allineatore, a un prezzo fisso.

Paghi solo per il numero di allineatori che ti servono. Ideale per casi meno complessi.

⊞ Eccellenza clinica: rilevata

Gli allineatori SureSmile® sono realizzati da esperti mediante l'impiego della tecnologia di ultima generazione e materiali comprovati. Funzionalità esclusive consentono di personalizzare il prodotto anche nei casi più complessi. Un'elaborazione precisa dei dati e un controllo approfondito della qualità garantiscono un'adattabilità straordinaria, una durata eccellente e allineatori così trasparenti da renderli quasi invisibili.



Il comfort risponde a una linea di taglio variabile

Con gli allineatori SureSmile®, potrai personalizzare la linea di taglio. Per garantire un comfort ottimale, utilizziamo un processo laser automatizzato, ad alta precisione. I bordi degli allineatori SureSmile® sono estremamente morbidi, sia che si opti per una **linea di taglio diritta sia che la si scelga a smerlo**.

La linea di taglio diritta segue la gengiva a una distanza regolare, che definisci tu. Una lieve sovrapposizione gengivale può incidere positivamente sulla trasmissione della forza e anche ridurre il numero di attacchi necessari. La linea di taglio a smerlo segue la linea gengivale e si nota ancora meno della linea diritta.

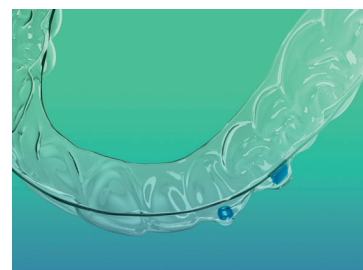
50% di rifiniture in meno rispetto agli altri allineatori trasparenti*

Che cosa accade quando una tecnologia innovativa si sposa con materiali all'avanguardia? Nasce un'adattabilità personalizzata che garantisce un comfort ottimale per il paziente, dal posizionamento iniziale all'ultima settimana di trattamento. Ogni singolo allineatore trasparente SureSmile® viene sottoposto a rigorosi controlli di qualità e viene convalidato da un esperto clinico del nostro Digital Lab, al fine di assicurare un piano terapeutico accurato per il paziente.



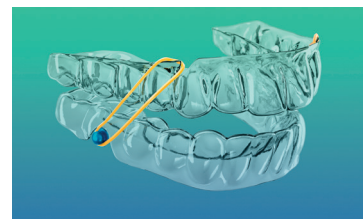
La plastica dell'allineatore SureSmile® consente una trasmissione eccellente della forza

Noti per le ottime caratteristiche prestazionali abbinate a un'estetica gradevole, gli allineatori SureSmile® garantiscono anche una trasmissione della forza omogenea, che rende il prodotto compatibile con qualsiasi tipo di attacco e personalizzabile una volta applicato.



Correzione di casi complicati

L'allineatore SureSmile® è indicato per il trattamento dei casi più complessi. Le fessure presenti nell'allineatore consentono l'inserimento degli elastici intermascellari e le ampie aperture agevolano l'accesso ai bottoni che vengono fissati ai denti.



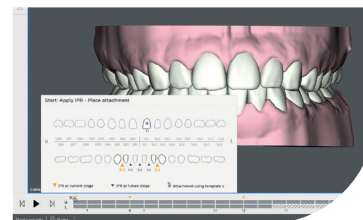
Sorriso naturale

Una volta trasmessi i dati radiografici, questi vengono registrati con un modello 3D per sovrapporre le immagini e pianificare la posizione finale del dente in modo tale che risulti in armonia con i lineamenti del paziente.



Timelines e programmazione dell'IPR

Il nostro software offre un'animazione grafica del piano terapeutico del paziente. La Timeline indica quando devono essere fissati gli attacchi e in quali visite deve essere eseguita la riduzione dello smalto interprossimale (IPR) e su quali denti.



*Dati relativi alla rifinitura con gli allineatori SureSmile®, dati in archivio 2020. Keim/Vogels/Vogels, 2020 JCO Study of Orthodontic Diagnosis and Treatment Procedures (JCO/October 2020, p. 581 et seq.)

Abbiamo tratto spunto dalla nostra esperienza nella programmazione digitale per il trattamento ortodontico combinandola a quella di società esperta nella fornitura di soluzioni odontoiatriche, offrendovi un modo semplice per eseguire le configurazioni iniziali e i piani terapeutici, per risultati predicibili e soddisfacenti.

Il flusso di lavoro per il trattamento con SureSmile® è facilmente integrabile in qualsiasi studio. Il nostro è un software basato su browser in cloud, e non richiede alcuna installazione.



Raccolta dati

Le immagini e l'impronta dentale digitale vengono acquisite alla prima visita. Il flusso di lavoro per la pianificazione del trattamento con SureSmile® accetta scansioni da quasi tutti gli scanner intraorali d'uso comune. Opzionale per il trattamento con gli allineatori trasparenti: dati radiografici per una diagnosi più esaustiva.



Invio della prescrizione

Affidati ai nostri specialisti del Digital Lab e specifica in dettaglio le tue preferenze terapeutiche.



Approvazione o modifica del piano terapeutico

Tutti i piani terapeutici inviati al Digital Lab SureSmile® passano attraverso un processo di programmazione attentamente strutturato e un'ispezione della qualità finale a cura di uno specialista del laboratorio. Questo iter garantisce configurazioni iniziali eccellenti.



Produzione degli allineatori

Una volta approvato il piano terapeutico, gli allineatori SureSmile® vengono realizzati su misura attraverso un processo innovativo.



Inizio del trattamento

Quando il kit per il paziente arriva in studio, è il momento di cominciare il trattamento sul paziente.

Programma di formazione SureSmile®

Potrai contare sul nostro sostegno sempre, in ogni fase del processo. Il programma di formazione sugli allineatori SureSmile® è una risorsa di e-learning disponibile quando e dove vuoi sulla nostra premiata piattaforma SureSmileU, dove troverai inoltre guide, video, materiale di supporto ed eventi formativi mensili in diretta con dentisti esperti.

Inoltre mettiamo a disposizione i corsi Dentsply Sirona Academy, studiati per accompagnarvi nel tuo percorso di crescita professionale. Il nostro obiettivo è offrirvi le soluzioni formative più adeguate al tuo livello di conoscenza delle diverse soluzioni e procedure.



CORSI INTRODUTTIVI



CORSI DI ABILITAZIONE



CORSI AVANZATI

Per qualsiasi informazione, non esitate a contattarci ai seguenti recapiti:
italia.academy@dentsplysirona.com | +39 045 8281803



Contatta il rappresentante Dentsply Sirona di zona e visita la pagina dentsplysirona.com/suresmile per scoprire come donare ai tuoi pazienti la sicurezza di un sorriso più bello.

L'immagine in copertina rappresenta i risultati dopo il trattamento.

Dentsply Sirona • 13320 Ballantyne Corporate Place • Charlotte, North Carolina 28277, USA. Tutti i diritti riservati.
0281-MKT-MM-000001 Issued 04/2021

THE DENTAL
SOLUTIONS
COMPANY™

Dentsply
Sirona